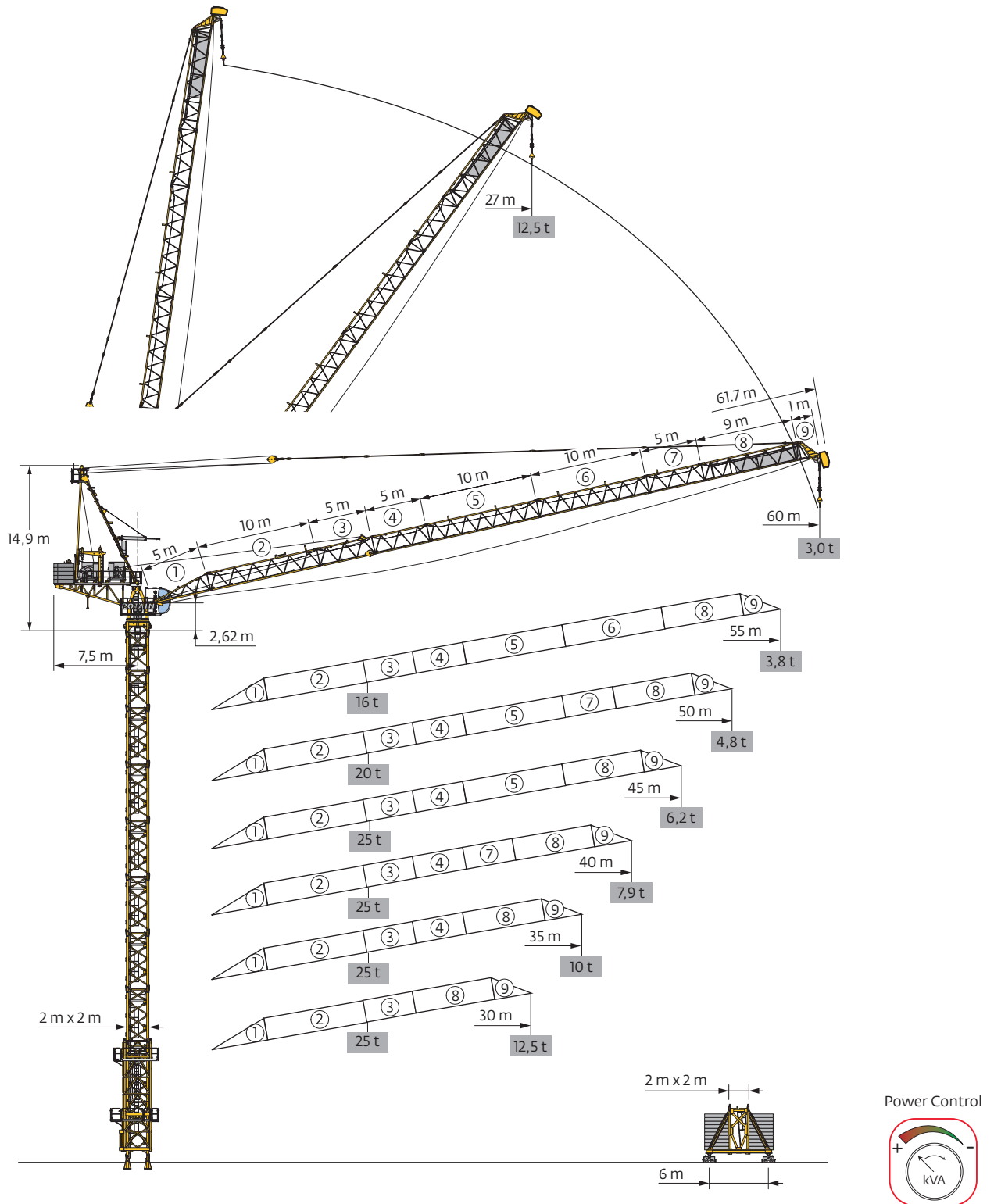
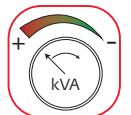


## MCR 305A H25



Power Control



Mât - Réactions / Mast - Reaktionskräfte / Mast - Reactions / Mástil - Reacciones / Torre - Reazioni  
 Tramo - Reações / Реакция опор мачты

**2,0 m - P 22A**

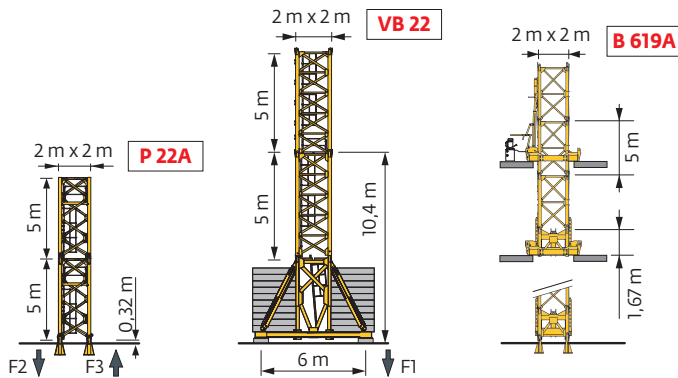
ΔΔΔ (m)	30	35	40	45	50	55	60
Δ (m)	49,3	49,3	49,3	49,3	49,3	49,3	47,6
3,33 m (M 619C)	2	2	2	2	2	2	0
	8	8	8	8	8	8	9
F2 (t)	● 215	● 221	● 228	● 237	● 234	● 234	● 231
	■ 142	■ 147	■ 154	■ 163	■ 162	■ 272	■ 272
F3 (t)	● 199	● 213	● 227	● 242	● 256	● 164	● 163
	■ 139	■ 152	■ 166	■ 180	■ 194	■ 210	■ 211

**2,0 m - B 619A**

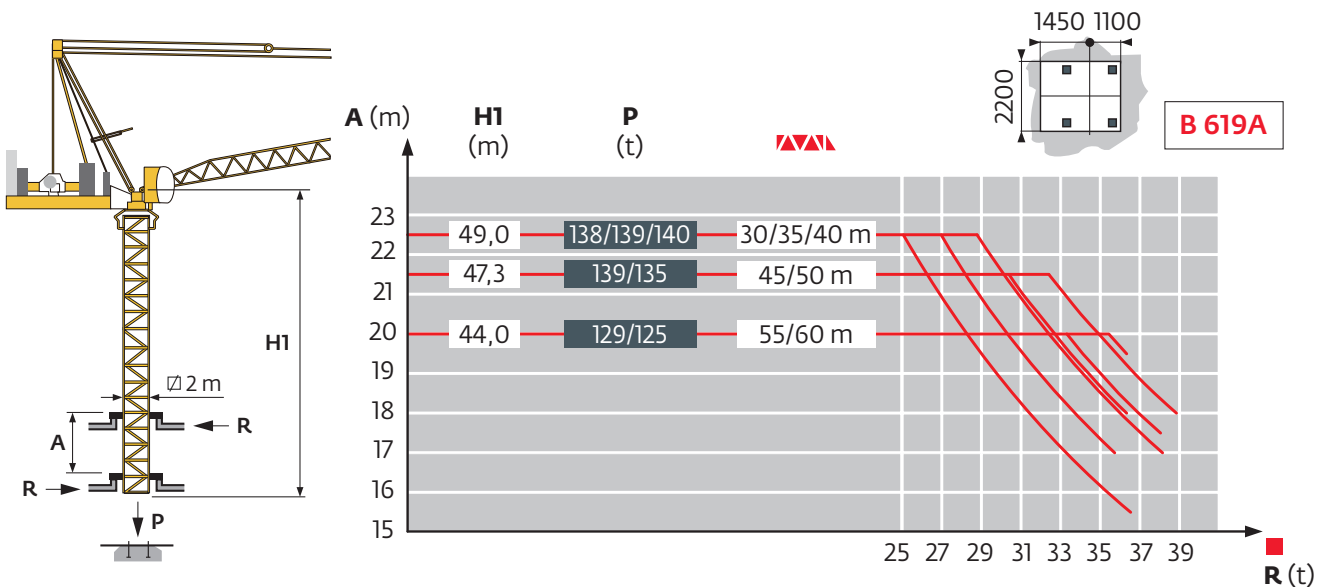
ΔΔΔ (m)	30	35	40	45	50	55	60
Δ (m)	49	49	49	47,3	47,3	44	44
3,33 m (M 619C)	0	0	0	1	1	0	0
5 m (M 619A)	8	8	8	7	7	7	7
5 m (M 619H)	1	1	1	1	1	1	1
1,66 m (M 619P)	1	1	1	1	1	1	1

**2,0 m - VB 22**

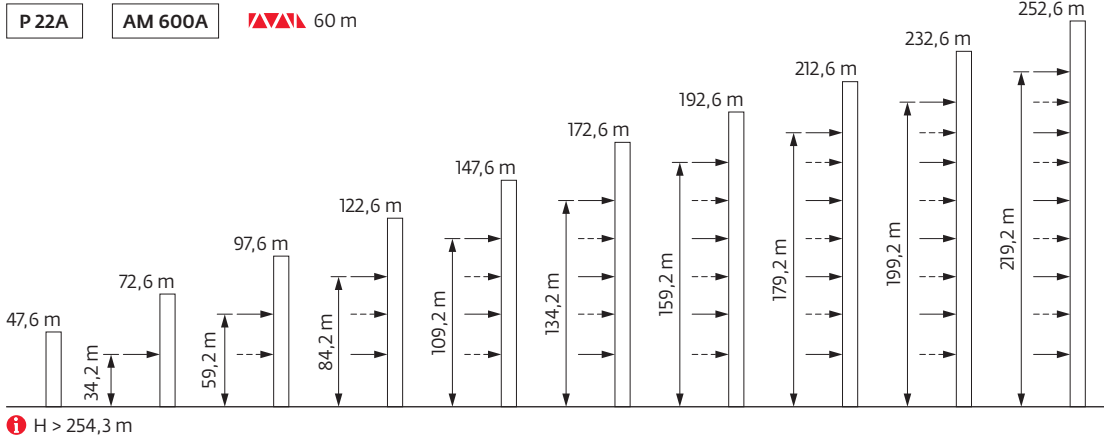
ΔΔΔ (m)	30	35	40	45	50	55	60
Δ (m)	48,6	48,6	48,6	46,9	45,3	43,6	41,9
3,33 m (M 619C)	2	2	2	0	1	2	0
5 m (M 619A)	7	7	7	8	7	6	7
F1 (t)	● 121	● 126	● 128	● 129	● 126	● 124	● 123
	■ 112	■ 119	■ 124	■ 124	■ 124	■ 125	■ 125



Télescopage sur dalles / Kletterkrane im Gebäude / Climbing Crane / Telescopage grua trepadora / Gru in cavedio  
 Telescopagem sobre lajes / Кран, ползущий внутри здания



Anchages / Verankerungen / Anchorages / Anclajes / Ancoraggi  
 Ancoragem / Анкера



Courbes de charges / Lastkurven / Load curves / Curvas de cargas / Curve di carico  
 Curvas de carga / Кривые нагрузок

(m)	15	17	20	22	25	27	30	31,1	32	35	35,9	37	40	40,7	42	45	45,6	47	50	50,4	52	55	55,2	m
16t/20t/25t     12,5t																								
55    4,6 → 23,5    35,8 → 37,0	16	16	16	16	14,6	12,9	10,9	-	9,8	8,4	-	8	6,9	-	6,3	5,4	-	4,9	4,3	-	3,9	3,3	3,3	t
50    4,3 → 20,0    31,6 → 32,5	20	20	20	17,5	14,5	12,9	10,9	-	10	8,9	-	8	7	-	6,3	5,5	-	5	4,3	4,3	t			
45    4,1 → 17,0    27,8 → 28,5	25	25	20,1	17,6	14,6	13	11,5	-	10,4	9	-	8,2	7,2	-	6,5	5,7	5,6	t						
40    3,8 → 17,1    28,1 → 28,8	25	25	20,2	17,8	14,8	13,3	11,8	-	10,7	9,3	-	8,5	7,4	7,2	t									
35    3,6 → 17,2    28,5 → 29,2	25	25	20,5	18	15,1	13,5	12	-	10,9	9,5	9,2	t												=  - 0,48 t
30    3,3 → 17,4    29,1 → 29,9	25	25	20,9	18,5	15,5	13,9	12,4	11,8	t															

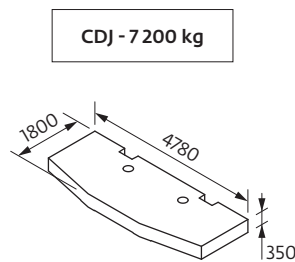
(m)	27	30	31,1	32	35	35,9	37	40	40,7	42	45	45,6	47	50	50,4	52	55	55,2	57	60	60,1	m
12,5t																						
60    4,9 → 29,6    12,5 12,2 - 11,1 9,6 - 8,7 7,6 - 6,9 6,1 - 5,5 4,8 - 4,4 3,8 - 3,5 3 3 t	12,5	11,9	10,7	9,3	-	8,5	7,4	-	6,8	5,9	-	5,4	4,8	-	4,4	3,8	-	3,5	3	3	t	
55    4,6 → 29,0    12,5 11,9 - 10,7 9,3 - 8,5 7,4 - 6,8 5,9 - 5,4 4,8 - 4,4 3,8 3,8 t	12,5	11,9	-	10,8	9,3	-	8,5	7,5	-	6,8	6	-	5,5	4,8	4,8	t						
50    4,3 → 29,0    12,5 11,9 - 10,8 9,3 - 8,5 7,5 - 6,8 6 - 5,5 4,8 4,8 t	12,5	12	-	10,9	9,5	-	8,7	7,7	-	7	6,2	6,1	t									
45    4,1 → 29,2    12,5 12 - 10,9 9,5 - 8,7 7,7 - 7 6,2 6,1 t	12,5	12,3	-	11,2	9,8	-	9	7,9	7,7	t												
40    3,8 → 29,6    12,5 12,3 - 11,2 9,8 - 9 7,9 7,7 t	12,5	12,5	-	11,4	10	9,7	t															
35    3,6 → 30,1    12,5 12,5 - 11,4 10 9,7 t	12,5	12,5	12,3	t																		
30    3,3 → 30,7    12,5 12,5 12,3 t	12,5	12,5	12,3	t																		

Lest de base / Grundballast / Base ballast / Lastre de base / Zavorra di base  
 Lastro da base / Базовый Балласт

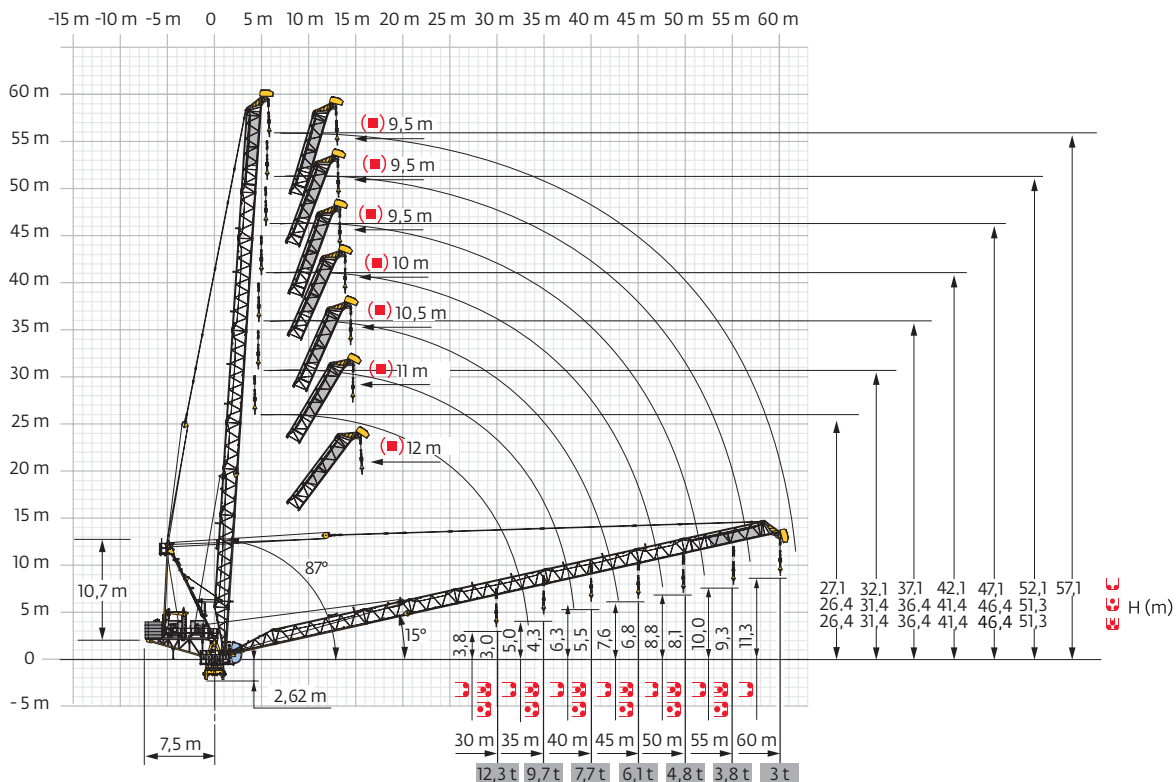
☐ (t) / ☐ 2,45 m - VB 22 - ☐							
☐ (m)	30	35	40	45	50	55	60
48,6	120	132	132				
46,9	120	120	132	132			
45,3	120	120	120	132	132		
43,6	108	120	120	120	132	132	
41,9	108	108	120	120	120	132	132
40,3	96	108	108	120	120	120	132
36,9	96	96	96	108	108	120	120
30,3	84	84	84	96	96	96	108
26,9	84	72	84	84	84	96	96
20,3	84	72	72	72	84	84	84
16,9	84	72	72	72	84	84	84

Poids de flèche & lest de contre-flèche / Auslegergewicht & Gegenauslegerballast / Jib weight & counter-jib ballast / Peso de flecha y lastre de contra-flecha / Peso del braccio & zavorra di contro-braccio / Peso da lança & lastro da contra lança  
 Вес стрелы и балласт контр-стрелы

☐	7 200 kg	☐ (kg)
30	5	36 000
35	5	36 000
40	5	36 000
45	5	36 000
50	5	36 000
55	5	36 000
60	5	36 000






Flèche relevée / Ausleger in Steilstellung / Luffing jib / Flecha izada / Braccio impennato  
 Lança inclinada / Маховая стрела




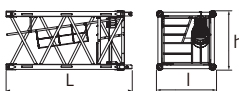
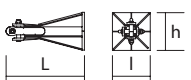
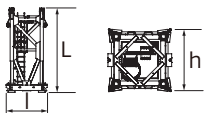
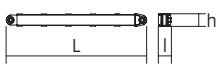
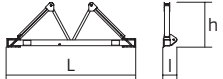
Encombremet et poids / Abmessungen und Gewicht / Dimensions and weight / Dimensiones y peso / Ingombro e peso  
dimensões e pesos / габаритные размеры и вес

Partie tournante / Drehender Kranteil / Slewing crane part / Parte giratoria

Parte rotante / Parte rotativa / Поворотная часть :  60 m -  -  100 LVFC / 100 LVF



Partie tournante / Drehender Kranteil / Slewing crane part Parte giratoria / Parte rotante / Parte rotativa Поворотная часть	L (m)	l (m)	h (m)	kg (+/- 5%)	
Contre-flèche / Gegenausleger Counter-jib / Contra-flecha Controbraccio / Contra-lança Контр-стрела		8,63	5,83	5,87	11090
Poinçon / Auslegerhaltebock Strut / Puntal Punton / Extrator стойка		6,09	2,75	11,33	5846
cabine / Kabine cab / cabina cabina / cabina кабина		3,95	1,80	2,55	1200
Pivot / Krankopf Towerhead / Pivote Portaralla / Pivot Секция поворотной части		3,14	3,34	3,06	8837
Treuil de levage (+ câble) / Hubwerk (+ Seil) Hoisting winch (+ rope) / Mecanismo de elevación (+ cabo) Argano di sollevamento (+ fune) Guincho de elevação (+ cabo) Подъемная лебедка (+ канатом)	 100 LVFC 63  150 LVFC 63	3,30  4,67	1,60  1,93	1,74  1,98	2800  6446
Elément de flèche / Auslegerement Jib section / Elemento de flecha Elemento di braccio / Elemento de lança Секция стрелы	 ①	5,85	1,88	1,90	1126
Elément de flèche / Auslegerement Jib section / Elemento de flecha Elemento di braccio / Elemento de lança Секция стрелы	 ② ⑤ ⑥ ⑧	10,2 10,1 10,1 9,46	1,87 1,80 1,80 1,80	2,09 1,91 1,91 1,67	1364 1184 1024 963
Elément de flèche / Auslegerement Jib section / Elemento de flecha Elemento di braccio / Elemento de lança Секция стрелы	 ③ ④ ⑦	5,14 5,14 5,14	1,80 1,80 1,80	2,02 1,66 1,91	844 600 538
Elément de flèche / Auslegerement Jib section / Elemento de flecha Elemento di braccio / Elemento de lança Секция стрелы	 ⑨	1,54	1,81	2,26	389
Chariot / Laufkatze Trolley / Carrello Carro / Carro-distribuidor Тележка		1,63	0,44	1,26	380
Chariot / Laufkatze Trolley / Carrello Carro / Carro-distribuidor Тележка		0,68	0,26	1,31	401

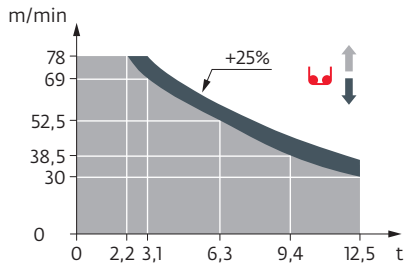
<b>Equipement de télescope / Teleskopierüstung / Telescoping equipment</b> <b>Equipo de telescopaje / Equipaggiamento di telescopaggio / Equipamento de telescopagem</b> <b>Оборудование для телескопирования</b>						
Cage de télescope / Teleskopwagen Telescopic cage / Jaula de telescopaje Gabbia di telescopaggio / Gaiola de telescopagem для телескопирования крана		T 22	12,78	4,11	4,43	8759
<b>Mâture / Mastwerk / Masts</b> <b>Mástil / Torre / Coluna</b> <b>Мачты</b>						
M 619A M 619C		□ 2 m	5,32 3,66	2,13 2,13	2,13 2,13	3550 2460
<b>Bases / Kranbasen / Crane bases</b> <b>Bases / Basi / Bases</b> <b>Фундамент под кран</b>						
Pieds de scellement / VerankerungsfüÙe Fixing angles / Pie de empotramiento Montante da annegare / Angulos fixadores анкера		P 22A R 22A	1,35 0,82	0,65 0,65	0,65 0,65	387 325
Mât-châssis / Grundmasteinheit Basic mast unit / Tramo-chasis Elemento base / Tramo-chassis Мачта для крепления к шасси		VB 22	5,08	2,46	2,38	5755
Haubans / Mastabstützungen Struts / Tornapuntas Puntoni / Escoras Растяжка		VB 22	4,04	0,32	0,29	401
Sommier / Unterwagenhälfte Half-bearer / Testero Testata / Estrutura base Траверса		VB 22	6,7	0,7	2,3	1596

Mécanismes / Triebwerke / Mechanisms / Mecanismos / Meccanismi  
 Mecanismos / Механизмы

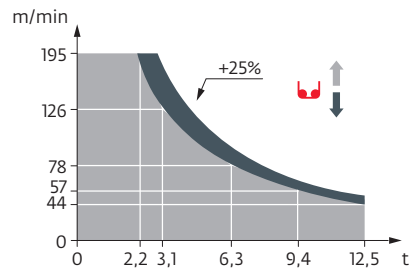
400 V - 50 Hz 480 V - 60 Hz													ch - PS hp	kW		
	400 V - 50 Hz 480 V - 60 Hz	100 LVFC 63 Optima	m/min	30	38,5	52,5	69	78	15	19,5	27	35,5	39	100	75	726 m
			t	12,5	9,4	6,3	3,1	2,2	25	18,8	12,5	6,3	5,4			
	400 V - 50 Hz 480 V - 60 Hz	150 LVFC 63 Optima	m/min	44	57	78	126	195	22	28	39	63	97,5	150	110	1200 m
			t	12,5	9,4	6,3	3,1	1,3	25	18,8	12,5	6,3	3,8			
	400 V - 50 Hz 480 V - 60 Hz	100 VVFC 40	min	1 min 40 s									100	75		
		RVF 172 Optima+	tr/min U/min rpm	0 → 0,8									2 x 10	2 x 7,5		

IEC 60204-32	kVA
400 V (+10% -10%) 50 Hz 480 V (+6% -10%) 60 Hz	100 LVFC : 179 kVA 150 LVFC : 219 kVA

100 LVFC 63 Optima



150 LVFC 63 Optima



	FR	DE	EN	ES	IT	PT	RU
	Appel de flèche	Auslegerüberhöhung	Jib elevation	Elevación de la flecha	Inclinazione braccio	Desvio da lança	подъем стрелы
	Réactions en service	Reaktionskräfte in Betrieb	Reactions in service	Reacciones en servicio	Reazioni in servizio	Reacções em serviço	Реакция при работе
	Réactions hors service	Reaktionskräfte außer Betrieb	Reactions out of service	Reacciones fuera de servicio	Reazioni fuori servizio	Reacções fora de serviço	Реакция в покое
	A vide sans lest avec flèche et hauteur maximum	Gewicht ohne Last, ohne Ballast, mit Ausleger und max. Höhe	Weight without load, without ballast, with jib and max. height	Peso en vacío sin lastre, con flecha y altura máxima	Peso a vuoto, senza zavorra, con braccio e altezza massimi.	Peso em vazio sem lastro com lança e altura máxima.	Вес пустого, без балласта, со стрелы, максимальной высоты.
	Poids total du lest	Ballast-Gesamtgewicht	Total ballast weight	Peso total del lastre	Peso totale della zavorra	Peso total do lastro	Общий вес балласта
	Camion 13,4 m	Lkw 13,4 m	Lorry 13,4 m	Camión 13,4 m	Camion 13,4 m	Camião 13,4 m	Ргрузовой автомобиль 13,4 м
	Conteneur High Cube 40"	Container High Cube 40"	Container High Cube 40"	Contenedor High cube 40"	Container High Cube 40"	Contentor 40"	Контейнер повышенной вместимости длиной 40"
	Cadre d'ancrage serré	Fester Verankerungsrahmen	Tightened anchorage frame	Marco de anclaje de apriete	Quadro di ancoraggio stretto	Quadro de amarração apertado	Прикрепленная анкерная рама
	Cadre d'ancrage desserré	Looser Verankerungsrahmen	Loosened anchorage frame	Marco de anclaje de desapriete	Quadro di ancoraggio allentato	Quadro de amarração solto	Отсоединенная анкерная рама
	Levage	Heben	Hoisting	Elevación	Sollevamento	Elevação	Подъем
	Distribution	Katzfahren	Trolleying	Distribución	Ditribuzione	Distribuição	Перемещение по стреле
	Orientation	Schwenken	Slewing	Orientación	Rotazione	Rotação	Поворот
	Translation	Kranfahren	Travelling	Traslación	Traslazione	Translação	Перемещение крана
	Puissance nominale	Nennleistung	Rated power	Potencia nominal	Potenza nominale	Potência nominal	Номинальная мощность
	Voir télescopage sur dalles	Siehe Kletterkrane im Gebäude	See climbing crane	Vea grua trepadora	Consultare gru in cavedio	Ver telescopagem sobre lages	См. кран, ползущий внутри здания
	Nous consulter	Auf Anfrage	Consult us	Consultarnos	Consultateci	Consultar-nos	Проконсультируйтесь у нас
	Document commercial non contractuel. Pour toute information technique se référer à la notice correspondante.	Unverbindliches Vertriebsdokument. Für technische Informationen, siehe die entsprechenden Anweisungen.	This commercial document is not legally binding. For any technical information, please refer to the corresponding instructions.	Documento comercial no contractual. Para cualquier información técnica, ver la noticia correspondiente.	Documento commerciale non vincolante, per tutte le informazioni tecniche fare riferimento al catalogo istruzioni.	Documento comercial não contratual. Para qualquer informação técnica complementar consultar as respectivas instruções.	Этот коммерческий документ не является юридически обязательным. Для получения технической информации, см. соответствующие инструкции.

