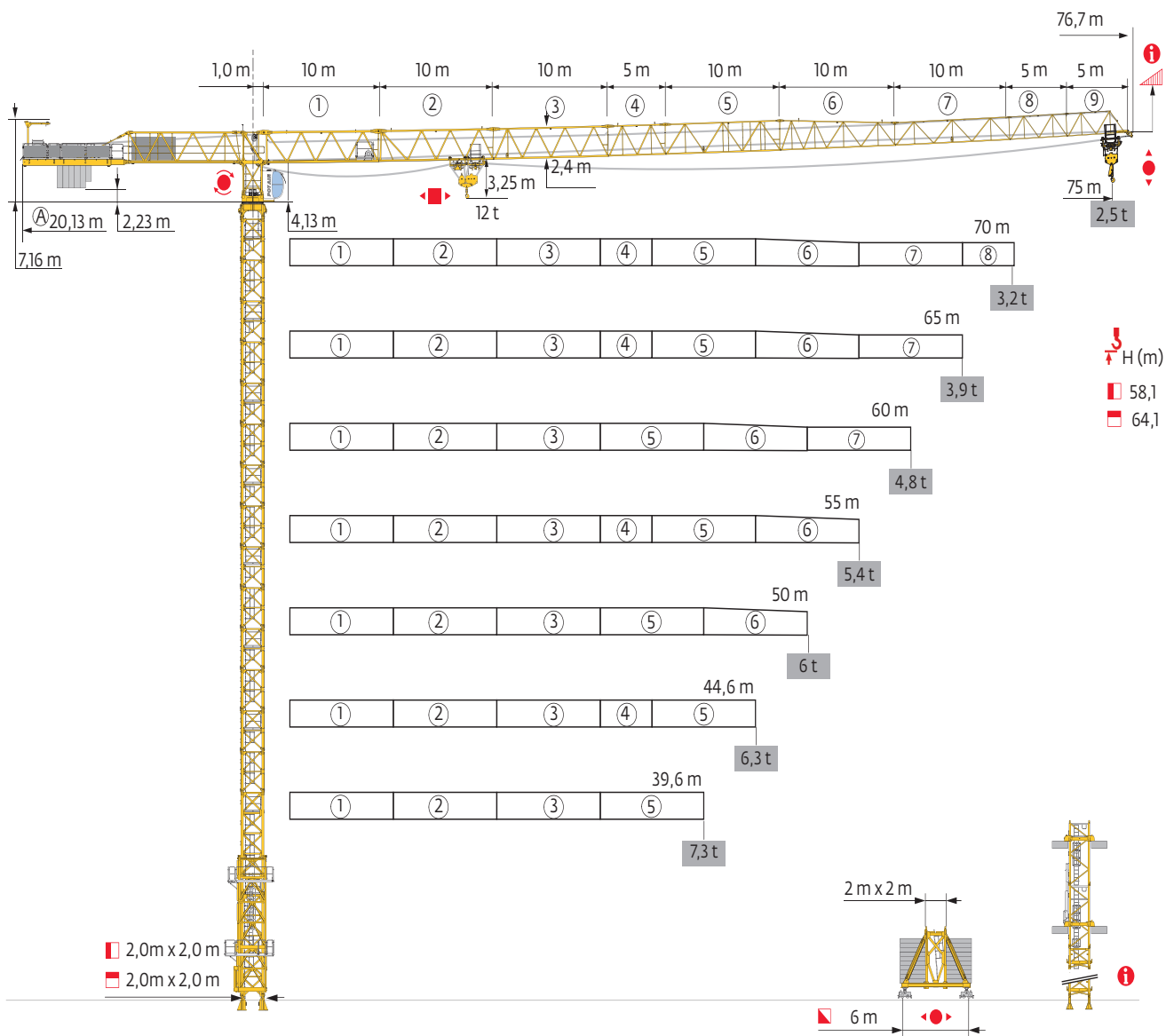


MCT 325 L12



Mât - Réactions / Mast - Reaktionskräfte / Mast - Reactions / Mástil - Reacciones / Torre - Reazioni
 Tramo - Reações / Реакция опор мачты

2,0 m - P 21A

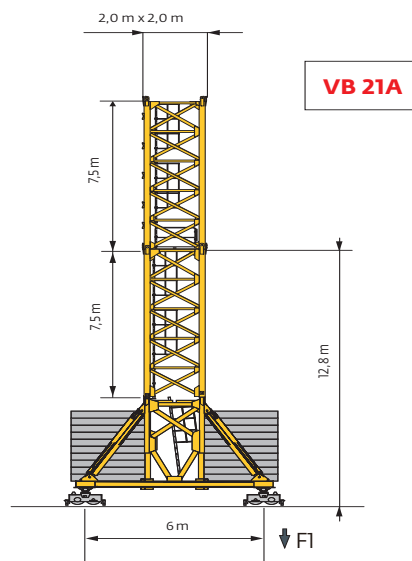
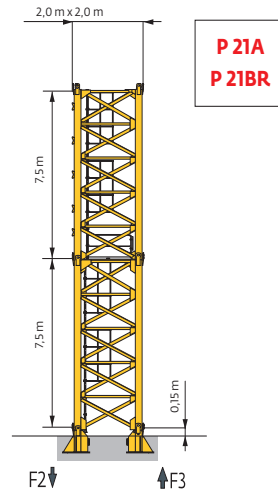
▲▲▲ (m)	40	45	50	55	60	65	70	75
↑ (m)	55,1	55,1	55,1	55,1	55,1	58,1	58,1	58,1
7,5 m	2	2	2	2	2	2	2	2
3,0 m	13	13	13	13	13	14	14	14
F2 (t)	● 153	● 155	● 153	● 154	● 155	● 164	● 167	● 170
	■ 191	■ 191	■ 192	■ 193	■ 196	■ 220	■ 224	■ 232
F3 (t)	● 108	● 108	● 105	● 105	● 106	● 112	● 114	● 117
	■ 151	■ 150	■ 151	■ 150	■ 153	■ 173	■ 177	■ 185

2,0 m - P 21BR

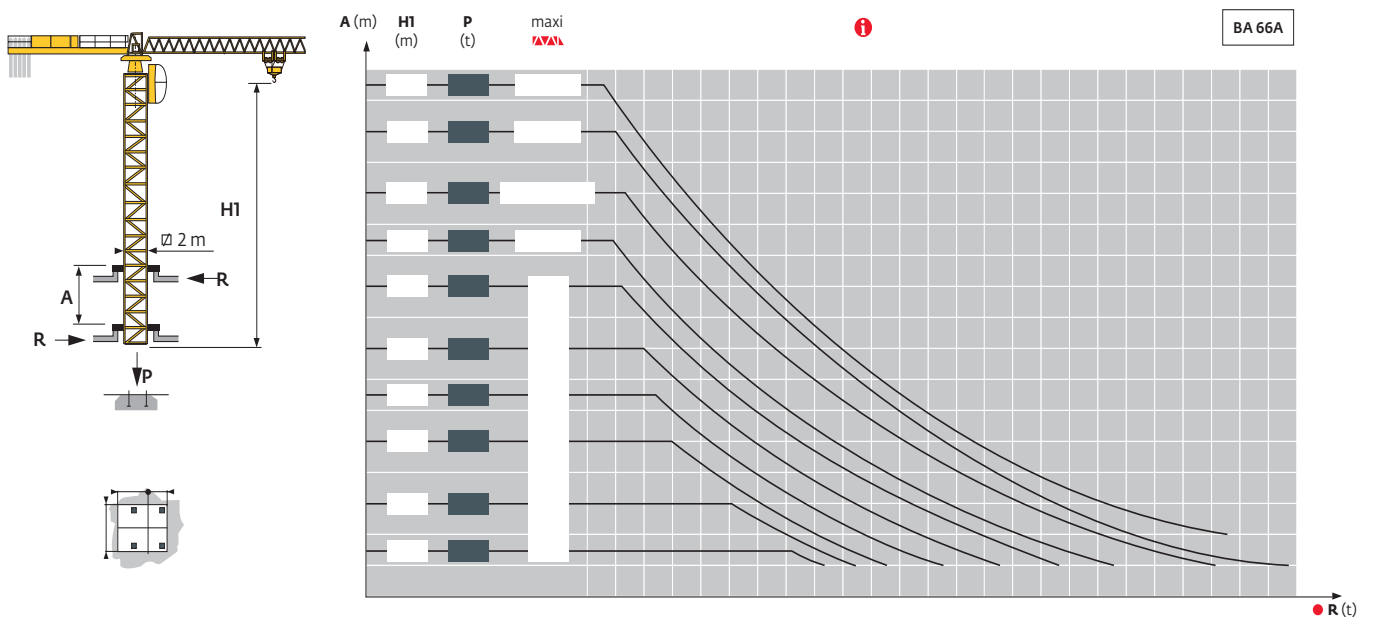
▲▲▲ (m)	40	45	50	55	60	65	70	75
↑ (m)	64,1	64,1	64,1	64,1	64,1	64,1	61,1	61,1
7,5 m	2	2	2	2	2	2	2	2
3,0 m	16	16	16	16	16	16	15	15
F2 (t)	● 176	● 177	● 175	● 179	● 180	● 184	● 178	● 182
	■ 267	■ 268	■ 269	■ 271	■ 273	■ 274	■ 253	■ 261
F3 (t)	● 123	● 123	● 121	● 123	● 124	● 126	● 121	● 124
	■ 221	■ 221	■ 221	■ 221	■ 223	■ 222	■ 202	■ 209

2,0 m - VB 21A

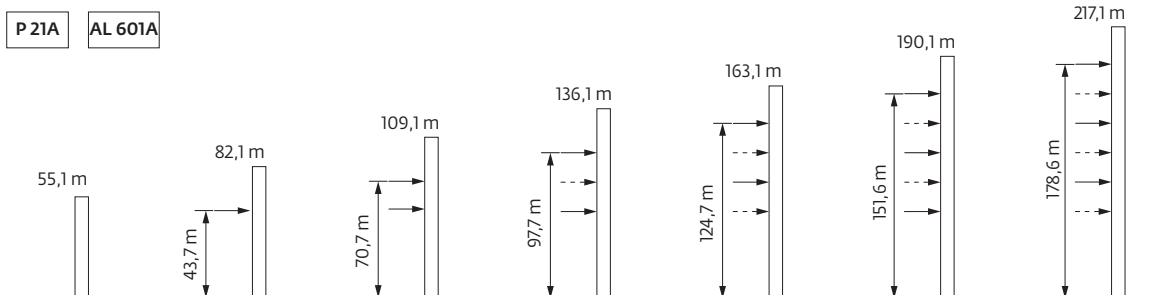
▲▲▲ (m)	40	45	50	55	60	65	70	75
↑ (m)	57,1	57,1	57,1	57,1	57,1	60,1	60,1	57,1
7,5 m	2	2	2	2	2	2	2	2
3,0 m	12	12	12	12	12	13	13	12
F1 (t)	● 100	● 101	● 101	● 99	● 102	● 110	● 111	● 106
	■ 120	■ 120	■ 121	■ 121	■ 123	■ 137	■ 140	■ 130



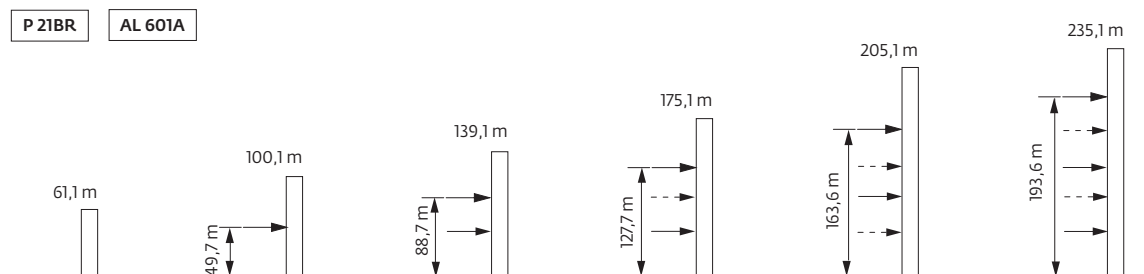
Télescopage sur dalles / Kletterkrane im Gebäude / Climbing Crane / Telescopage grua trepadora / Gru in cavedio
 Telescopagem sobre lajes / Кран, ползущий внутри здания



Ancrages / Verankerungen / Anchorages / Anclajes / Ancoraggi
 Ancoragem / Анкера



i H > 217,1m



i H > 235,1 m

Courbes de charges / Lastkurven / Load curves / Curvas de cargas / Curve di carico
 Curvas de carga / Кривые нагрузок



	▲▲▲▲▲ (m)		17	20	22	25	27	30	32	35	37	39,6	40	42	44,6	45	47	50	52	55	57	60	62	65	67	70	72	75	m
▲▲▲▲▲	▲▲▲▲▲ 12 t	▲▲▲▲▲ → ▲▲▲▲▲ 6 t	▲▲▲▲▲										▲▲																
75	3,5 → 19,2	33,8 - 37	12	11,4	10,2	8,7	7,9	7	6,4	6	6	-	5,5	5,2	-	4,8	4,5	4,2	4	3,7	3,6	3,3	3,2	3	2,9	2,75	2,65	2,5	t
70	3,5 → 21,5	38,1 - 41,5	12	12	11,7	10	9,2	8,1	7,4	6,7	6,2	-	6	5,9	-	5,5	5,2	4,8	4,6	4,3	4,1	3,9	3,7	3,5	3,4	3,2			t
65	3,5 → 23,3	41,4 - 45,2	12	12	12	11,1	10,1	8,9	8,3	7,4	6,9	-	6,3	6	-	6	5,7	5,3	5,1	4,8	4,6	4,3	4,1	3,9					t
60	3,5 → 25,5	45,5 - 49,5	12	12	12	12	11,2	9,9	9,2	8,3	7,7	-	7	6,6	-	6,1	6	5,9	5,7	5,3	5,1	4,8							t
55	3,5 → 25,9	46,2 - 50,2	12	12	12	12	11,4	10,1	9,4	8,4	7,9	-	7,2	6,7	-	6,2	6	6	5,8	5,4									t
50	3,5 → 25,8	46,0 - 50	12	12	12	12	11,4	10,1	9,3	8,4	7,8	-	7,1	6,7	-	6,2	6	6											t
45	3,5 → 26,2		12	12	12	12	11,4	10,1	9,4	8,4	7,9	-	7,9	6,8	6,3														t
40	3,5 → 26		12	12	12	12	11,5	10,2	9,4	8,5	7,9	7,3																	t

▲▲▲▲▲ = ▲▲▲▲▲ - 0,66 t max

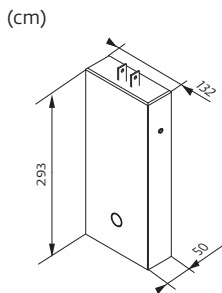
Lest de base / Grundballast / Base ballast / Lastre de base / Zavorra di base
 Lastro da base / Базовый Балласт

(t) / 2 m -VB 21A -								
(m)	40	45	50	55	60	65	70	75
60,1	-	-	-	-	-	132	132	-
57,1	120	120	120	108	120	108	108	120
54,1	96	96	96	108	108	108	108	108
51,1	96	96	96	96	96	108	108	108
48,1	96	96	96	96	96	96	108	108
45,1	84	96	96	96	96	96	96	96
42,1	84	84	96	96	96	96	96	96
39,1	84	84	84	96	96	96	96	96
36,1	84	84	84	84	84	84	96	96
33,1	84	84	84	84	84	84	84	84
30,1	72	84	84	84	84	84	84	84
27,1	72	72	72	84	84	84	84	84
24,1	72	72	72	72	72	72	84	84

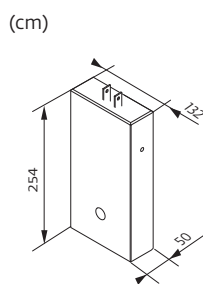
Poids de flèche & lest de contre-flèche / Auslegergewicht & Gegenauslegerballast / Jib weight & counter-jib ballast / Peso de flecha y lastre de contra-flecha / Peso del braccio & zavorra di contro-braccio / Peso da lança & lastro da contra lança
 Вес стрелы и балласт контр-стрелы

75 LVFC; 75 LVF				
	4600 kg	4000 kg	2200 kg	(kg)
75 m	4	1	1	24600
70 m	4	1	1	24600
65 m	3	2	1	24000
60 m	4	0	1	20600
55 m	4	0	1	20600
50 m	3	1	0	17800
45 m	2	2	0	17200
40 m	1	2	1	14800

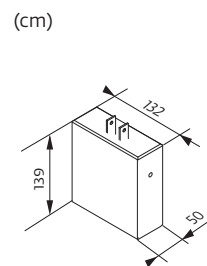
CCY 4600 kg







CDA 4000 kg





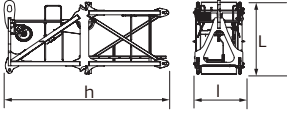
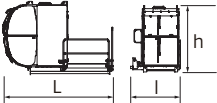
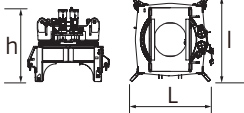
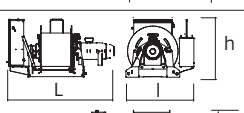
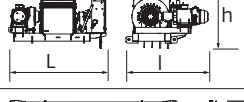

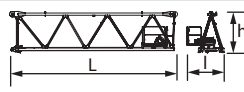
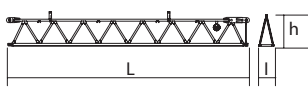
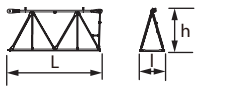
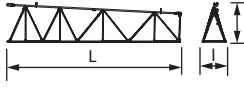
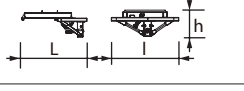
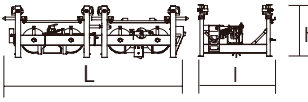
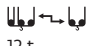

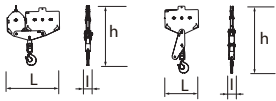
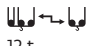
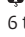
CDB 2200 kg


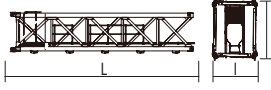
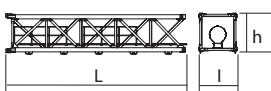
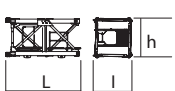
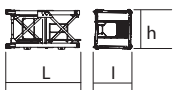
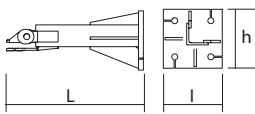
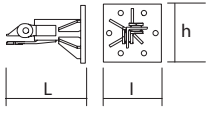
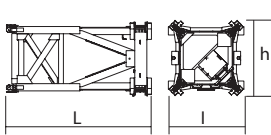
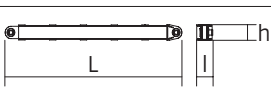
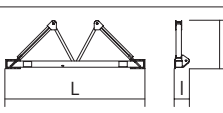


Encombremet et poids / Abmessungen und Gewicht / Dimensions and weight / Dimensiones y peso / Ingombro e peso
dimensões e pesos / габаритные размеры и вес

Partie tournante / Drehender Kranteil / Slewing crane part / Parte giratoria
Parte rotante / Parte rotativa / Поворотная часть :  75 m -  -  -  75 LVFC



Partie tournante / Drehender Kranteil / Slewing crane part Parte giratoria / Parte rotante / Parte rotativa Поворотная часть		L (m)	l (m)	h (m)	kg (+/-5%)	
Contre-flèche / Gegenausleger Counter-jib / Contra-flecha Controbraccio / Contra-lança Контр-стрела		10,26	1,35	2,42	2685	
		9,12	4,09	1,7	3944	
Porte-flèche / Auslegerträger Cathead / Porta-flecha Cuspide / Suporte de lança Оголовок		2,32	1,52	4,8	2915	
cabine / Kabine cab / cabina cabina / cabina кабина		Vision Cab	3,9	1,95	2,47	1115
Pivot / Krankopf Towerhead / Pivote Portaralla / Pivot Секция поворотной части		L68	2,45	2,48	2,15	5800
		L69	2,45	2,48	2,15	5940
Treuril de levage (+ câble) / Hubwerk (+ Seil) Hoisting winch (+ rope) / Mecanismo de elevación (+ cabo) Argano di sollevamento (+ fune) Guincho de elevação (+ cabo) Подъемная лебедка (+ канатом)		75 LVF 30 Optima	2,48	1,62	1,4	2090
		75 LVFC 30	2,44	2,06	1,4	1765
Elément de flèche / Auslegerelement Jib section / Elemento de flecha Elemento di braccio / Elemento de lança Секция стрелы		①	10	2,21	2,53	4150
		②	10	1,38	2,44	2730
		③	10	1,38	2,35	2090
		⑤	10	1,38	2,30	1433
		⑦	10	1,38	1,75	793
Elément de flèche / Auslegerelement Jib section / Elemento de flecha Elemento di braccio / Elemento de lança Секция стрелы		④	5	1,38	2,41	825
		⑧	5	1,38	1,70	275
		⑨	5	1,38	1,69	238
Elément de flèche / Auslegerelement Jib section / Elemento de flecha Elemento di braccio / Elemento de lança Секция стрелы		⑥	10	1,38	2,26	964
Elément de flèche / Auslegerelement Jib section / Elemento de flecha Elemento di braccio / Elemento de lança Секция стрелы			1,52	1,57	0,61	164
Chariot / Laufkatze Trolley / Carrello Carro / Carro-distribuidor Тележка		 12 t	3,26	1,74	1,01	525
		 6 t	1,74	1,74	1,01	277
Moufle / Hubflasche Pulley block / Aparejo Bozzello / Cadernal Полиспаст		 12 t	1,65	0,26	1,80	478
		 6 t	1,09	0,26	2,11	280

Equipement de télescope / Teleskopierausrüstung / Telescoping equipment Equipo de telescopaje / Equipaggiamento di telescopaggio / Equipamento de telescopagem Оборудование для телескопирования	L (m)	l (m)	h (m)	kg (+/- 5%)		
Cage de télescope / Teleskopwagen Telescopic cage / Jaula de telescopaje Gabbia di telescopaggio / Gaiola de telescopagem для телескопирования крана		T2I	7,26	3,78	3,98	5195
Mât / Mastwerk / Masts Mástil / Torre / Coluna Мачты						
S 68 J SR 68 J			7,74 7,74	2,1 2,1	2,1 2,1	4170 5175
S 69 J S 69 JR			7,81 7,81	2,12 2,12	2,12 2,12	4768 4786
L 68 B3			3,26	2,12	2,12	1530
L 69 B2			3,31	2,12	2,12	1860
Bases / Kranbasen / Crane bases Bases / Basi / Bases фундамент под кран						
Pieds de scellement / VerankerungsfüÙe Fixing angles / Pie de empotramiento Montante da annegare / Angulos fixadores анкера		P 21A R 21A	1,31 0,8	0,8 0,6	0,8 0,6	500 200
		P 21BR R 21BR	1,30 0,8	0,8 0,6	0,8 0,6	417 222
Mât-châssis / Grundmasteinheit Basic mast unit / Tramo-chassis Elemento base / Tramo-chassis Мачта для крепления к шасси		VB 21A	5,01	2,41	2,41	4390
Haubans / Mastabstützungen Struts / Tornapuntas Puntoni / Escoras Растяжка		VB 21A	4,51	0,29	0,29	420
Sommier / Unterwagenhälfte Half-bearer / Testero Testata / Estrutura base Траверса		VB 21A	6,7	0,7	2,31	1600

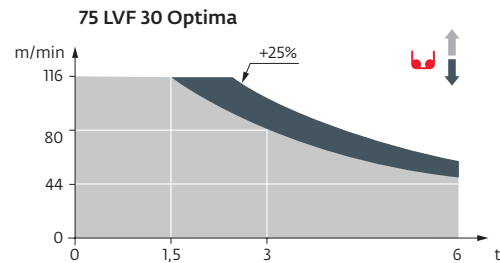
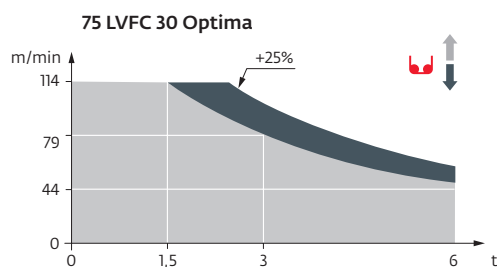
Mécanismes / Triebwerke / Mechanisms / Mecanismos / Meccanismi
 Mecanismos / Механизмы

400 V - 50 Hz											hp	kW	
	75 LVFC 30 Optima	m/min	44	55	79	114	22	28	40	57	75	55	766 m
		t	6	4,5	3	1,5	12	9	6	3			
	75 LVF 30 Optima	m/min	44	56	80	116	22	28	40	58	75	55	570 m
		t	6	4,5	3	1,5	12	9	6	3			
	6 D3V 4	m/min	10 → 50 (12 t) → 100 (6 t)							6	4,4		
	6 DVFC 4	m/min	0 → 50 (12 t) 0 → 100 (6 t) 0 → 120 (3 t)							5,5	4,0		
	RCV 185	rpm	0 → 0,6							2 x 9	2 x 6,6		
	RVF 162 Optima+	rpm	0 → 0,7							2 x 7,5	2 x 5,5		


IEC 60204-32	kVA
400 V (+10% -10%) 50 Hz	75 LVFC : 78 kVA 75 LVF : 78 kVA

480 V - 60 Hz											hp	kW	
	75 LVFC 30 Optima	m/min	44	55	79	114	22	28	40	57	75	55	766 m
		t	6	4,5	3	1,5	12	9	6	3			
	75 LVF 30 Optima	m/min	44	56	80	116	22	28	40	58	75	55	570 m
		t	6	4,5	3	1,5	12	9	6	3			
	6 D3V 4	m/min	10 → 50 (12 t) → 100 (6 t)							6	4,4		
	6 DVFC 4	m/min	0 → 50 (12 t) 0 → 100 (6 t) 0 → 120 (3 t)							5,5	4,0		
	RCV 185	rpm	0 → 0,72							2 x 10,8	2 x 7,9		
	RVF 162 Optima+	rpm	0 → 0,7							2 x 7,5	2 x 5,5		

IEC 60204-32	kVA
480 V (+6% -10%) 60 Hz	75 LVFC : 78 KVA 75 LVF : 78 KVA



	FR	DE	EN	ES	IT	PT	RU
	Appel de flèche	Auslegerüberhöhung	Jib elevation	Elevación de la flecha	Inclinazione braccio	Desvio da lança	подъем стрелы
	Réactions en service	Reaktionskräfte in Betrieb	Reactions in service	Reacciones en servicio	Reazioni in servizio	Reacções em serviço	Реакция при работе
	Réactions hors service	Reaktionskräfte außer Betrieb	Reactions out of service	Reacciones fuera de servicio	Reazioni fuori servizio	Reacções fora de serviço	Реакция в покое
	Poids total du lest	Ballast-Gesamtgewicht	Total ballast weight	Peso total del lastre	Peso totale della zavorra	Peso total do lastro	Общий вес балласта
	Levage	Heben	Hoisting	Elevación	Sollevamento	Elevação	Подъем
	Distribution	Katzfahren	Trolleying	Distribución	Distribuzione	Distribuição	Перемещение по стреле
	Orientation	Schwenken	Slewing	Orientación	Rotazione	Rotação	Поворот
	Translation	Kranfahren	Travelling	Traslación	Traslazione	Translação	Перемещение крана
	Puissance nominale	Nennleistung	Rated power	Potencia nominal	Potenza nominale	Potência nominal	Номинальная мощность
	Fonction Power Control : vitesses levage «montée» adaptées à la puissance disponible	Funktion Power Control : An die verfügbare Leistung angepasste Hubgeschwindigkeiten „Heben“	Power Control function: „Hoisting“ speeds adapted to the available power	Función Power control (control de la potencia): velocidades de elevación “arriba” adaptada a la energía disponible	Funzione Power Control : velocità del sollevamento «salita» adatte alla potenza elettrica disponibile	Função Power control (controlo de potência): velocidades de elevação “subir” adaptada a energia disponível	Функция Power control: изменение скорости подъема в зависимости от мощности источника питания
	Nous consulter	Auf Anfrage	Consult us	Consultarnos	Consultateci	Consultar-nos	Проконсультируйтесь у нас

	Document commercial non contractuel. Pour toute information technique se référer à la notice correspondante.	Unverbindliches Vertriebsdokument. Für technische Informationen, siehe die entsprechenden Anweisungen.	This commercial document is not legally binding. For any technical information, please refer to the corresponding instructions.	Documento comercial no contractual. Para cualquier información técnica, ver la noticia correspondiente.	Documento commerciale non vincolante, per tutte le informazioni tecniche fare riferimento al catalogo istruzioni.	Documento comercial não contractual. Para qualquer informação técnica complementar consultar as respectivas instruções.	Этот коммерческий документ не является юридически обязательным. Для получения технической информации, см. соответствующие инструкции.
---	--	--	---	---	---	---	---

