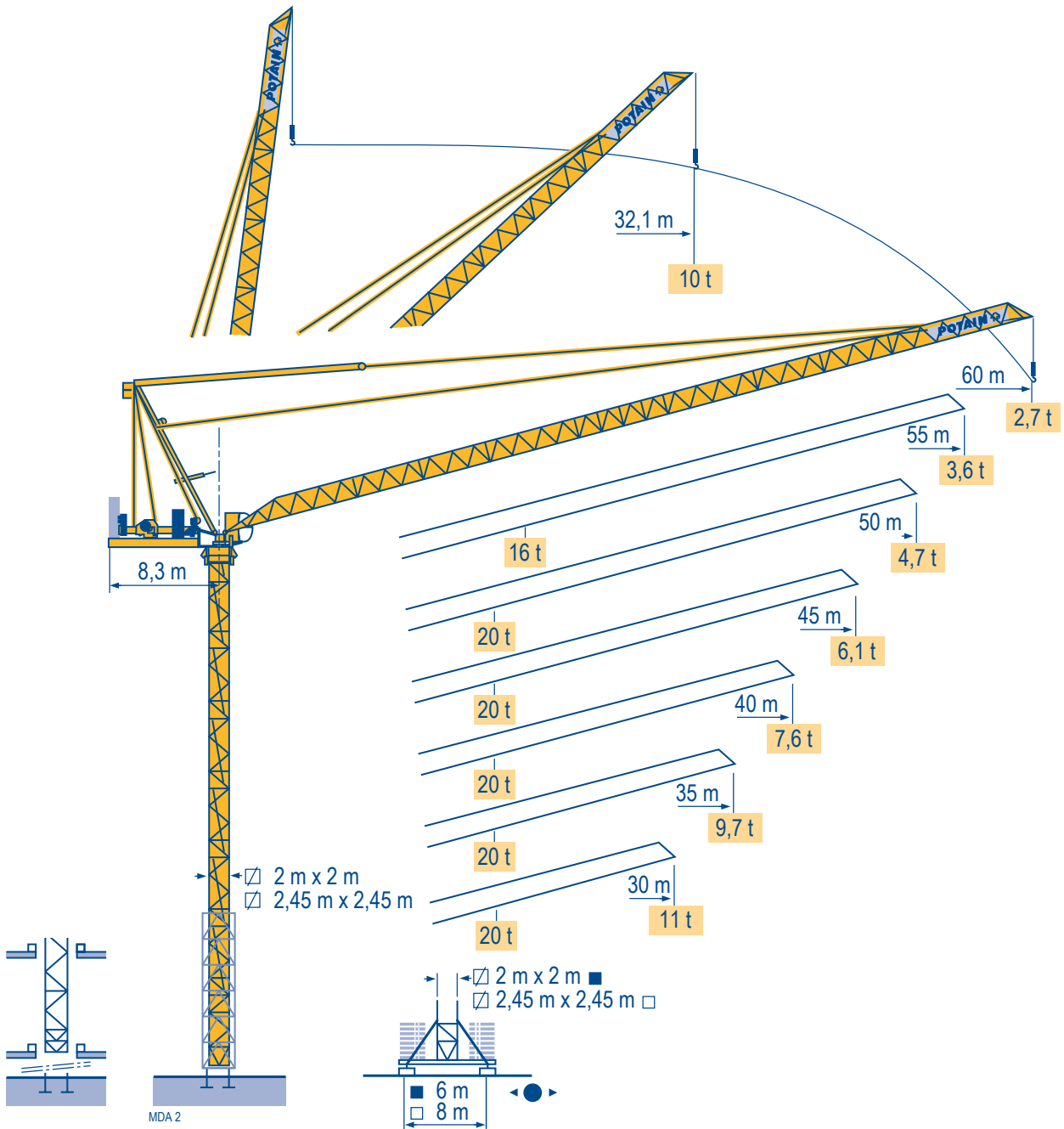


## MR 295 H20



Mat / Réactions ☑ 2 m

Maste /  
Eckdrücke

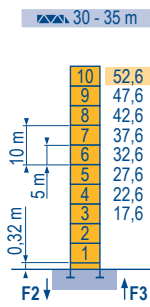
Masts /  
Reactions

Mástil /  
Reacciones

Torre / Reazioni

Tramo /  
Reacções

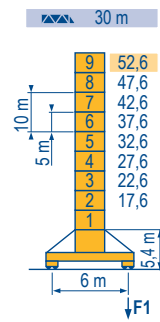
MDA.2



▲▲▲	H (m)	5 m	3,33 m
40 m	50,9	9	1
45 m	49,2	8	2
50 m	47,6	9	-
55 m	44,2	7	2
60 m	42,6	8	-

**P 62 A**

F2	● 227 t
	■ 302 t
F3	● 169 t
	■ 254 t
▲▲	76 t

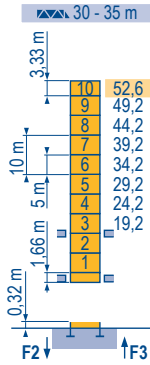


▲▲▲	H (m)	5 m	3,33 m
35 m	47,6	8	-
40 m	44,3	6	2
45 m	41	6	1
50 m	37,6	6	-
55 m	34,3	4	2
60 m	32,6	5	-

**V 60 A**

F1	● 137 t
	■ 130 t
▲▲	97 t

H

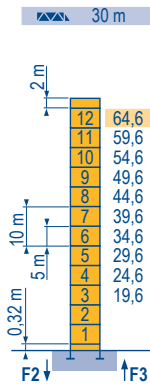


▲▲▲	H (m)	5 m	3,33 m
40 m	50,9	8	2
45 m	49,2	9	-
50 m	47,6	8	1
55 m	42,6	7	1
60 m	39,2	7	-

**B 60 A**

▲	i
---	---

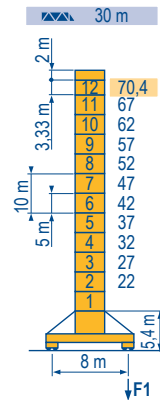
☑ 2,45 m



▲▲▲	H (m)	5 m	3,33 m
35 m	61,2	10	2
40 m	57,9	10	1
45 m	56,2	9	2
50 m	52,9	9	1
55 m	51,2	8	-
60 m	49,6	9	-

**P 800 A**

F2	● 230 t
	■ 302 t
F3	● 172 t
	■ 254 t
▲▲	97 t

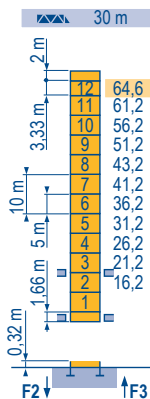


▲▲▲	H (m)	5 m	3,33 m
35 m	67	11	-
40 m	63,7	9	2
45 m	62	10	-
50 m	58,7	8	2
55 m	55,4	8	1
60 m	53,7	7	2

**Y 800 A**

F1	● 149 t
	■ 196 t
▲	137 t

H



▲▲▲	H (m)	5 m	3,33 m
35 m	61,2	11	-
40 m	57,9	9	2
45 m	56,2	10	-
50 m	52,9	8	2
55 m	51,2	9	-
60 m	49,6	8	1

**B 800 B**

▲	i
---	---

MR 295 H20

**POTAIN**

**F**

Réactions en service

Réactions hors service



A vide sans lest (ni train de transport) avec flèche et hauteur maximum.

**D**

Reaktionskräfte in Betrieb

Reaktionskräfte außer Betrieb

Ohne Last, Ballast (und Transportachse), mit Maximalausleger und Maximalhöhe.

**GB**

Reactions in service

Reactions out of service

Without load, ballast (or transport axes), with maximum jib and maximum height.

**E**

Reacciones en servicio

Reacciones fuera de servicio

Sin carga, sin lastre, (ni tren de transporte), flecha y altura máxima.

**I**

Reazioni in servizio

Reazioni fuori servizio

A vuoto, senza zavorra (ne assali di trasporto) con braccio massimo e altezza massima.

**P**

Reacções em serviço

Reacções fora de serviço

Sem carga (nem trem de transporte)- sem lastro com lança e altura máximas.



Mécanismes  
Antriebe  
Mechanisms  
Meccanismi  
Mecanismos

MDA 3

MR 295 H20 50 Hz - 60 Hz												ch - PS hp	kW														
	100 LVF 50 Optima	m/min	0	→	36	→	54	→	86	→	94	0	→	18	→	27	→	43	→	47	100	75	1018 m				
		t	10		6		3		1,9			20		12		6		3,8									
	150 LCC 50	m/min	0	→	58	→	68	→	86	→	114	→	138	0	→	29	→	34	→	43	→	57	→	69	150	110	786 m
		t	10		7,5		5		2,5		1,25			20		15		10		5		2,5					
	100 VVF 40	m/min	1 min 40 s										100	75													
	RVF 182 Optima +	tr/min U/min - rpm	0 → 0,8										2 x 12	2 x 9													
		m/min																									
CEI 38		IEC 38	<b>kVA</b>																								
400 V (+6% -10%) 50 Hz			100 LVF : 220 kVA 150 LCC : 270 kVA																								
480 V (+6% -10%) 60 Hz			100 LVF : 220 kVA 150 LCC : 300 kVA																								

**F**

Levage  
Relevage  
Orientation  
Translation  
Nous consulter

**D**

Heben  
Ausleger-Einziehen  
Schwenken  
Kranfahren  
Auf Anfrage

**GB**

Hoisting  
Luffing  
Slewing  
Travelling  
Consult us

**E**

Elevación  
Elevación de flecha  
Orientación  
Traslación  
Consultarnos

**I**

Sollevamento  
Brandeggio  
Rotazione  
Traslazione  
Consultateci

**P**

Elevação  
Inclinação da lança  
Rotação  
Translação  
Consultar-nos



Document commercial non contractuel. Pour toute information technique se référer à la notice correspondante.

Unverbindliches Vertriebsdokument. Für technische Informationen, siehe die entsprechenden Anweisungen.

This commercial document is not legally binding. For any technical information, please refer to the corresponding instructions.

Documento comercial no contractuel. Para cualquier información técnica, ver la noticia correspondiente.

Documento commerciale non vincolante, per tutte le informazioni tecniche fare riferimento al catalogo istruzioni.

Documento comercial não contractual. Para qualquer informação técnica complementar consultar as respectivas instruções.

**Manitowoc**  
Crane CARE

**POTAIN**   
Manitowoc Crane Group



**Americas**

Tel : +1 888 479 7278  
Tel : +1 717 593 2000

**Europe - Middle East - Africa**

Tel : +33 (0) 4 72 81 50 00  
Tel : +44 (0) 191 522 2000

**Asia - Pacific**

Tel : +65 6264 1188  
Fax : +65 6862 4142

www.manitowoccrane.com

18, rue de Charbonnières - B.R.173  
69132 ECULLY Cedex - France

Tél. : +33 (0) 4 72 18 20 20  
Fax. : +33 (0) 4 72 18 20 00  
www.manitowoccrane.com

**MR 295 H20**  
Réf. 2005 20 MDA 4

Copyright.Reproduction interdite © POTAIN 2005